


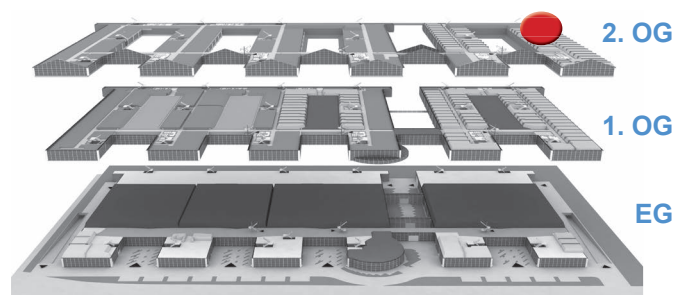
MOC – Event Center Messe München

DETAILS ZU DEN SHOW- UND BREAK-OUT-ROOMS IM ATRIUM 4 IM 2. OG

| Flächen/Räume | Fläche in m ² |  Reihe |  Parlament |  Bankett |
|--|--|---|--|---|
| Show-/Break-out-Rooms Atrium 4 im 2. OG | 61 Räume mit 3.768 m ² brutto | * | * | * |
| | | | | *siehe Raumübersicht |

Direkt an das Atrium 4 angrenzend stehen Ihnen 61 bezugsfertige Show- und Break-out-Rooms zur Verfügung. Weitere Räume mit direkter Anbindung können im 1. Obergeschoss des Atrium 4 genutzt werden.

Ankommen, auspacken, anfangen. Das in Europa einzigartige Showroom-Konzept finden Sie nur im MOC – Event Center Messe München. Im Rahmen Ihrer Veranstaltung bieten wir Ihnen insgesamt 140 Show- bzw. Break-out-Rooms von 50 bis 500 m². Nutzen Sie bezugsfertig ausgestattete Räume mit Teppich, Beleuchtung sowie Telefon- und Steckdosen. Auf Wunsch vergrößern Sie Ihre Veranstaltung mit einem oder beiden der angrenzenden, tageslichthellen Atrien. Unsere Showrooms eignen sich auch hervorragend für Newcomer. Klein anfangen, groß rauskommen: Profitieren Sie von unserem Angebot „Start & Succeed“.



| Technische Daten | |
|-------------------|---|
| Räume und Flächen | <ul style="list-style-type: none"> 61 Räume mit 3.768 m² brutto |
| Fußboden | <ul style="list-style-type: none"> Rohboden: Zementestrich auf Trittschall- bzw. Wärmedämmung Oberbelag: Teppichboden, rollstuhlfest, schwer entflammbar Flure: Teppichboden |
| Raumhöhe | <ul style="list-style-type: none"> Die maximale Bauhöhe richtet sich nach der jeweiligen Deckenhöhe. Der Mindestabstand zur Decke muss 60 cm betragen. |
| Decken | <ul style="list-style-type: none"> abgehängte Akustikdecken mit integrierter Be- und Entlüftung eigene Abhängungen sind nicht möglich und nicht erlaubt |
| Wände | <ul style="list-style-type: none"> Gipskarton auf Ständerwerk (Wände zwischen den Showrooms und Flurwände) |
| Fenster | <ul style="list-style-type: none"> z. T. mit Sonnenschutzeinrichtungen |
| Türen | <ul style="list-style-type: none"> z. T. Stahl-Glastüren: ca. 1,10 m x 2,10 m z. T. Türen mit festverglastem Teil: ca. 2 m x 2,10 m z. T. Holztüren mit Glasfüllung: ca. 0,96 m x 2,10 m |
| Tragfähigkeit | <ul style="list-style-type: none"> Bodenbelastung max. 500 kg/m² Transportwagen müssen mit Plastik- oder Gummirädern ausgestattet sein, um Beschädigungen zu vermeiden Metallräder sind nicht gestattet |
| Kommunikation | <ul style="list-style-type: none"> Telefon (optional) IP-Anschlüsse (optional) W-LAN für Veranstalter (optional) BK-Anschluss (Empfang wie Kabelanschluss) (optional) |

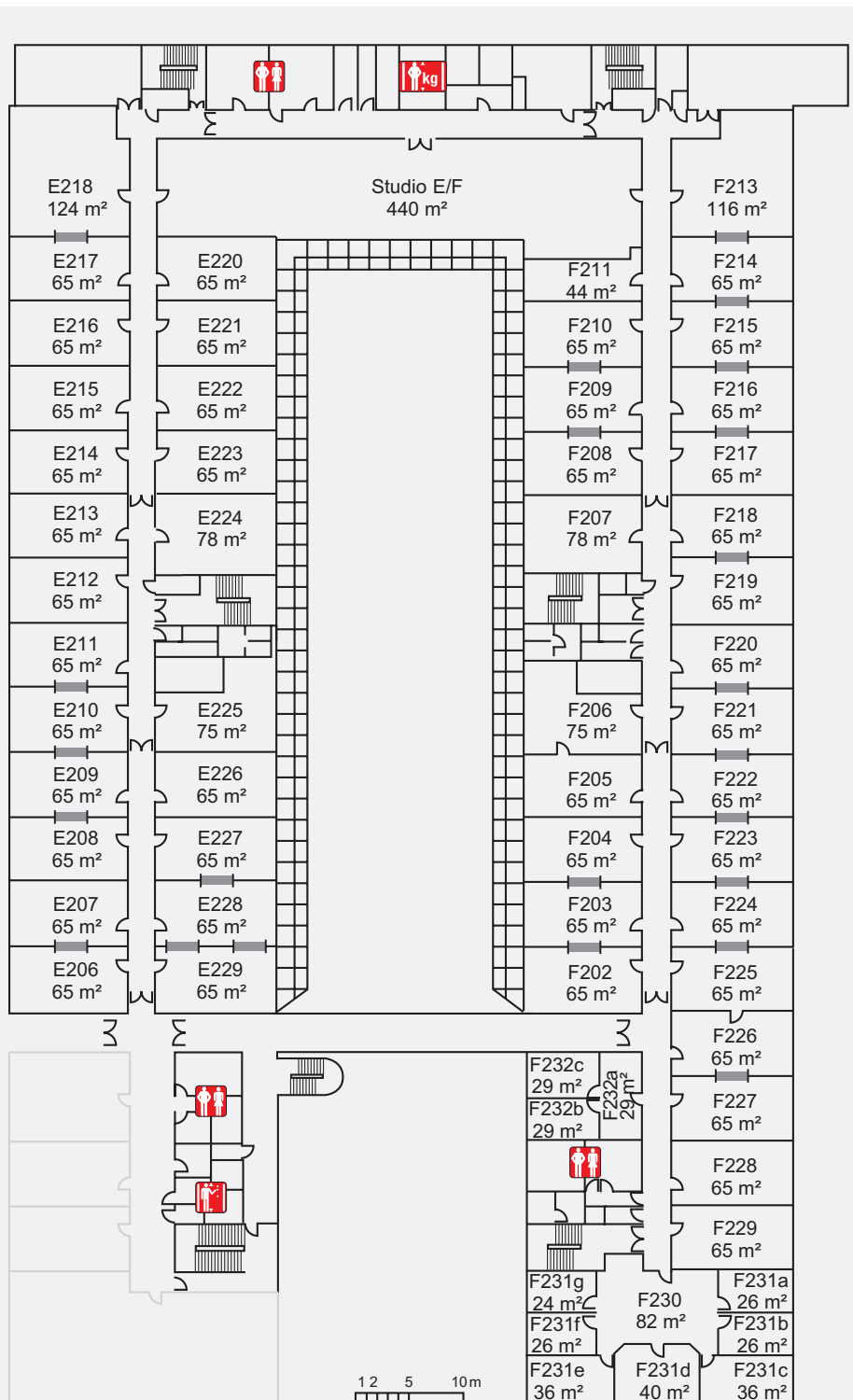
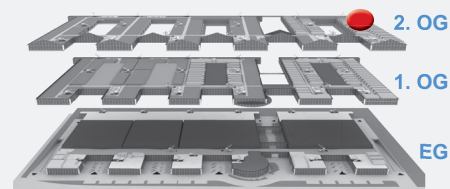
MOC – Event Center Messe München

DETAILS ZU DEN SHOW- UND BREAK-OUT-ROOMS IM ATRIUM 4 IM 2. OG

| Technische Daten | |
|------------------------------|--|
| Elektroinstallationen | <ul style="list-style-type: none"> ▪ mehrere 3-kW-Steckdosen an den Wänden ▪ zwei separate Stromkreise, max. 6 kW pro Raum ▪ höhere Leistungen sind auf Anfrage möglich |
| Raumklima | <ul style="list-style-type: none"> ▪ Heizung und Kühlung über Einzelgeräte ▪ Kühlung: 10 °C unter Außentemperatur |
| Beleuchtung | <ul style="list-style-type: none"> ▪ Deckenaufbauleuchten und Strahler ▪ 300 Lux |
| Beschallungsanlage | <ul style="list-style-type: none"> ▪ für Durchsagen ▪ bereichsweise schaltbar |
| Sanitäre Anlagen | <ul style="list-style-type: none"> ▪ pro Teilfläche je eine WC-Anlage mit separatem Behinderten-WC |
| Wasserinstallationen | <ul style="list-style-type: none"> ▪ bedingt und nach Rücksprache möglich |
| Zugang und Beschickung | <ul style="list-style-type: none"> ▪ der Lastenlift und die Selbstfahrerlifte können von den Anlieferzonen im Erdgeschoss und im 2. UG für die Anlieferung schwerer und sperriger Güter genutzt werden ▪ die Durchgangsbreite zum Atrium beträgt 2,10 m Breite x 2 m Höhe ▪ der Lastenlift muss von einem Lastenliftfahrer bedient werden, der zu den Auf- und Abbauzeiten bestellt werden muss |
| Abmessungen Lastenlift | <ul style="list-style-type: none"> ▪ Höhe: 2,60 m ▪ Breite der Kabine innen: 3 m ▪ Türbreite: 2,50 m ▪ Tiefe: 5,37 m ▪ Traglast: 8.000 kg |
| Abmessungen Selbstfahrerlift | <ul style="list-style-type: none"> ▪ Höhe: 2,50 m ▪ Breite der Kabine innen: 2 m ▪ Türbreite: 1,10 m ▪ Tiefe: 2,50 m ▪ Traglast: 2.400 kg |
| Brandschutz | <ul style="list-style-type: none"> ▪ Die gangseitige Notausgangstür führt direkt auf einen Rettungsweg und ist jederzeit frei von Einbauten und Lagerungen zu halten. Die Tür muss bei Anwesenheit von Personen im Raum aufgeschlossen sein. |

MOC – Event Center Messe München

RAUMÜBERSICHT SHOW-/BREAK-OUT-ROOMS IM ATRIUM 4, 2. OG



| Raum | Reihe | Parlament |
|--------------|------------------------------|-----------|
| E206 – 217 | 40 | 34 |
| E218 | 70 | 50 |
| E220 – 229 | 40 | 34 |
| F202 – 210 | 40 | 34 |
| F211 | 30 | 10 |
| F213 | 50 | 40 |
| F214 – 229 | 40 | 34 |
| F230 | Durchgangsraum zu F231ff | |
| F231a – 231b | 10 | - |
| F231c – 231e | 30 | 10 |
| F231f – 231g | 10 | - |
| F232a – 232c | 10 | - |
| Gesamt: 61 | Fläche: 3.768 m ² | |
| Studio E/F | 200 | 100 |

 WC |
  Personenlift |
  Lastenlift |
  geschlossene Raumverbindung 3 m Breite, 2,12 m Höhe

 Reihe |
  Parlament